

Willkommen



Mayer's  
Weinhotel  
★★★★ S Garni

- Das kleine Weinhotel mit Charme -



## W Willkommen in Mayer's Weinhotel

Das romantische Moselstädtchen Zell liegt dort, wo der Fluss ihre engste Schleife zieht. Wo die Weinberge steil aufragen und auf denen mit Hilfe der Sonne die allerbesten Weine entstehen. Hier, unmittelbar am Ufer der Mosel, finden Sie unser kleines und feines Hotel, Mayer's Weinhotel.



Moderne Zimmer, großzügige Suiten und Appartements erwarten Sie bei uns, alle sehr individuell und gemütlich eingerichtet. Dazu unsere Vinothek mit einem kleinen Speisenangebot, allerbeste Weine aus eigener Produktion sowie eine idyllische Terrasse auf der schattigen Altstadtseite.

Für alles sind wir gerüstet. Deshalb freuen wir uns auf Sie!

Ihre Familie Mayer





# Frühstück ist fertig – Guten Appetit!

Es ist die vielleicht wichtigste Mahlzeit des Tages. Weil sie die erste ist. Um sich zu stärken für den Tag. Für die geplanten Aktivitäten auf oder an der Mosel, auf den Rad- und Wanderwegen der Region. Lassen Sie sich von uns verwöhnen und genießen Sie die Vielfalt am Buffet. So kann ein perfekter Tag beginnen.



**Guten Morgen**  
Frühstück à la carte  
auch für externe Hotelgäste.  
Wir bitten um Ihre  
Tischreservierung.



# Immer geöffnet für unsere Gäste!

Lassen Sie den Abend ausklingen in unserem gemütlichen Winterstübchen. Es ist ein Ort zum Verweilen und bestens geeignet für gemütliche Abende in geselliger Runde. Hier können Sie mit der Familie, Freunden und anderen Hotelgästen die schönsten Ereignisse des Tages in schönem Ambiente nochmals erleben. Auf Wunsch stellen wir Ihnen unser Winterstübchen auch als Tagungsraum bereit.





## Wohnen Sie doch, wo Sie wollen!

Unsere Doppelzimmer Superior (ca. 20 m<sup>2</sup>) im Anbau verfügen über ein komfortables Bett (180 x 200 cm), Badezimmer mit großer ebenerdiger Regendusche, WC und Haartrockner, TV, Radio, Minibar, Couchtisch, Schlafcouch, kein Balkon. Belegung mit max. 3 Personen. Darüber hinaus erwartet Sie in allen Zimmern und Apartments ein ganz besonderer Luxus: Der wunderbare Ausblick auf die Mosel. Lift vorhanden.





Unsere Doppelzimmer im Haupthaus (ca. 18 m<sup>2</sup>) verfügen über ein komfortables Bett (180 x 200 cm), Badezimmer mit Dusche/WC und Haartrockner, TV, Radio, Safe, Minibar und Balkon mit Panoramablick.



# Ihr Urlaub an der Mosel

Schöner Wohnen in Mayer's Weinhotel.  
Zentral und dennoch ruhig, nur wenige  
Schritte entfernt vom Fluss und der  
Moselpromenade.

Bis zur Anlegestelle des Ausflugs-  
dampfers gehen Sie nur eine Minute.  
Die Balduinstraße ist Fußgängerzone  
und Flaniermeile in einem.

Genießen Sie es, mittendrin zu sein und  
alle Ziele in nächster Nähe zu haben.







Wenn die Mosel eine Brandung hätte – ja, dann könnten Sie sie rauschen hören, so nah sind Sie dem Flussufer. Aber wer braucht schon Meer, wenn man die Mosel haben kann? Hier, wo die Sonne die Reben küsst, wo im Frühling der Weinbergpfirsich blüht und im Herbst der Wein gelesen wird. Hier ist es schön. Ein romantischer Platz für Wanderungen, für Radtouren und Ausflüge zu historischen und kulturellen Stätten der Umgebung.



Freuen Sie sich auf diesen Ausblick





## Mehr Platz zum Wohlfühlen

Manchmal muss es etwas mehr sein. Etwas mehr Platz, etwas mehr Raum. Denn ein separates Schlafzimmer oder Wohnzimmer ist angenehmer Luxus – nicht nur im Urlaub. Buchen Sie sich Ihren Urlaub schön! Freuen Sie sich auf unsere großzügigen Suiten.

Unsere 4 Suiten (ca. 28 m<sup>2</sup>) verfügen über ein komfortables Bett (180 x 200 cm), Badezimmer mit Dusche/WC und Haartrockner, TV, Radio, Safe, Minibar und Balkon. Zweiter Wohn/Schlafräum zur Fußgängerzone mit Einzelbett oder komfortabler Schlafcouch. 3 der 4 Suiten sind mit einer Kaffeeküche ausgestattet.

Belegung mit max. 5 Personen.

Ab 4 Personen wird das Schlafsofa bezogen.





## Sie lieben es, unabhängiger zu sein?

Unsere Appartements (ca. 40 m<sup>2</sup>) verfügen über ein komfortables Boxspringbett (180 x 200 cm), Badezimmer mit Tageslicht und großer ebenerdiger Regendusche, WC und Haartrockner, TV, Radio.

Wohnküche mit Kaffeemaschine, Mikrowelle, Herd mit Ceranfeld, Couchtisch, Schlafcouch und Balkon mit Panoramablick.

Belegung mit max. 4 Personen.



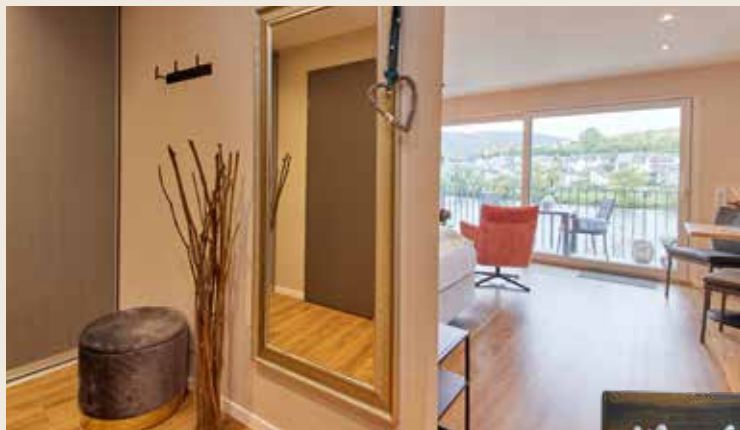
Wenn Sie zu der Sorte Urlauber gehören, die sich gern Ihr eigenes Süppchen kochen, sind Sie hier richtig. In unseren Apartments befinden sich komplett ausgestattete Küchen, in denen Sie sich nach Herzenslust bekochen können.

## Unsere vier neuen Luxus-Ferien-Appartements „Mosel-Zeit“

Das neu errichtete Ferienhaus liegt nur 150 Meter vom Haupthaus entfernt. In dem modernen, viergeschossigen Gebäude befindet sich auf jeder Etage eine ca. 40 m<sup>2</sup> große Wohnung. Kein Lift.

Alle Wohnungen verfügen über hochwertige Design-Möbel, eine vollausgestattete Küche, Klimaanlage und ein Badezimmer mit Regendusche. Den besonderen Aha-Effekt erleben Sie aber beim Betreten der Wohnung, denn ein riesiges Panoramafenster mit Schiebetüren eröffnet Ihnen einen phantastischen Ausblick über die Mosel und die umliegenden Weinberge.





Mosel-Zeit 2



## Wohnen in der ersten Reihe

Die untere Wohnung (Mosel-Zeit 1) befindet sich in der 1. Etage und verfügt über einen französischen Balkon; die drei oberen Wohnungen (Mosel-Zeit 2,3 und 4) über einen großen Balkon. Ganze Tage können Sie hier verbringen – ständig verwöhnt von der einzigartigen Aussicht.



Mosel-Zeit 3







Mosel-Zeit 4



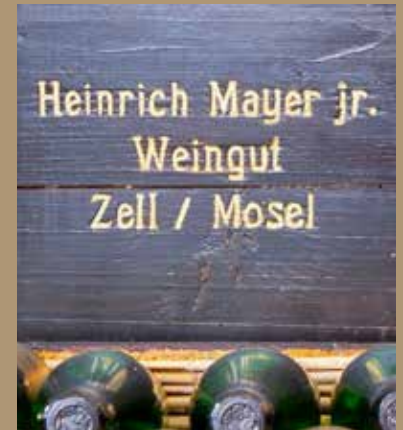


## Willkommen in unserer gemütliches Vinothek



Die Wurzeln unseres Weingutes reichen zurück bis in das Jahr 1654. Durch die Übernahme freigelegener Weinberge im Zeller Petersborn und im Zeller Kapertchen konnten wir in der jüngeren Geschichte die Anbaufläche vergrößern und die Kapazitäten erhöhen.

Die Philosophie unserer Weinbereitung orientiert sich an den klassischen Methoden hier an der Mosel. Auf unseren Schieferböden versuchen wir bestmögliche Wachstums- und Reifebedingungen zu schaffen, um voll ausgereifte, goldgelbe Rieslingtrauben zu ernten.



Mayer-Weine haben Persönlichkeit, die man am besten bei einer Verkostung hier vor Ort kennenlernt.

In unserer Weinstube und auf der Terrasse servieren wir Ihnen gern kleinere Leckereien wie z.B. unseren knusprig-frischen Flammkuchen. Kaffee und süßen Kuchen haben wir auch anzubieten – am Nachmittag oder wann immer Sie wollen.



## Zell – ein Kleinod an der Mosel

Romantisch-verträumt aber nicht verschlafen. Ein Juwel aus Fachwerk und Blumenschmuck. Gehen Sie auf Entdeckungstour durch verwinkelte Gassen, vorbei an historischen Fachwerkhäusern, uralten Weinkellern und dem Wahrzeichen von Zell, der schwarzen Katz.

Zahlreiche Restaurants und Einkaufsmöglichkeiten befinden sich rund um unser Hotel. Für Radfahrer haben wir eine Garage.

Parkplätze befinden sich an der Mosel.



*Mayer's*  
Weinhotel  
★★★★ S Garni

- Das kleine Weinhotel mit Charme -

Familie Mayer  
Balduinstraße 5-7  
56856 Zell/Mosel  
Telefon: 06542/61169

[info@hotel-weinhaus-mayer.de](mailto:info@hotel-weinhaus-mayer.de)  
[www.hotel-weinhaus-mayer.de](http://www.hotel-weinhaus-mayer.de)

